



Valdeltagande – varför är det viktigt, varför minskar det
och vad kan vi göra åt det?

Stefan Dahlberg
Statsvetenskapliga institutionen
Göteborgs universitet
stefan.dahlberg@pol.gu.se



Svenska valforskningsprogrammet

www.valforskning.pol.gu.se

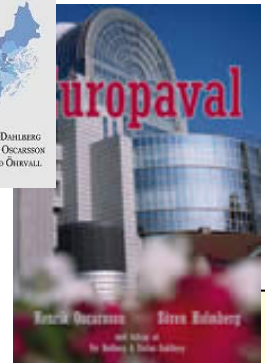
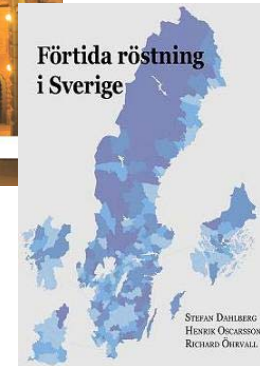
- Startade 1954.
- Riksdagsval, folkomröstningar och EU-parlamentsval
- Finansieras av riksdagen + forskningsanslag.
- Vi tänker ut frågorna, SCB intervjuar
- Riksrepresentativa besöksintervjuundersökningar.
- Stora urval (3 000-4 000 personer).
- Svarsfrekvens: ca 75-80 procent.



Svenska valforskningsprogrammet

www.valforskning.pol.gu.se

- Valundersökningen 2006
- SVT Valu 2006
- Riksdagsundersökningen 2006
- SOM-undersökningen 2006
- E-panelen 2006
- Mediestudier
- Partistudier
- Kampanjstudier



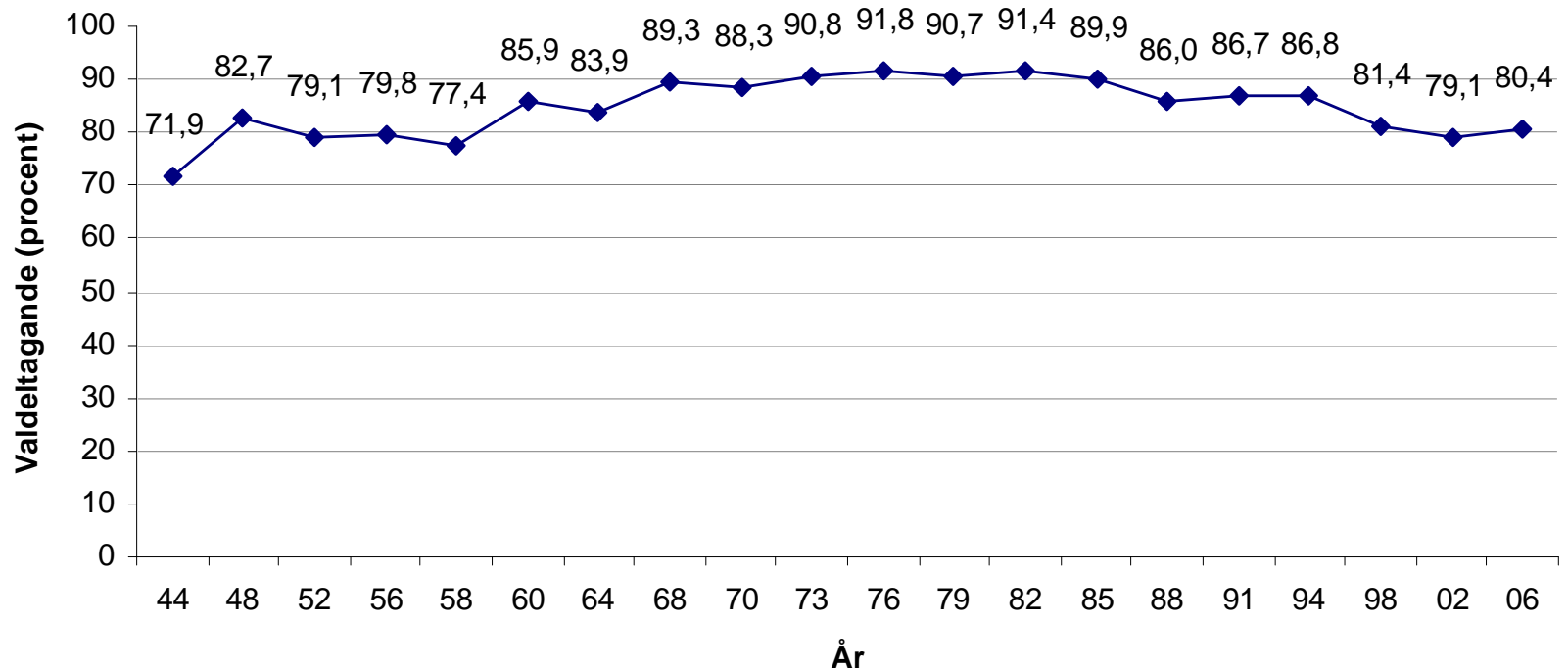


Varför är valdeltagande viktigt?

- Det första valet en medborgare gör i ett demokratiskt val är att besluta sig för att delta eller inte delta
- Valet att rösta eller inte rösta - inte enbart ett individuellt ställningstagande utan även en nationell angelägenhet. Ett mått på hur väl det demokratiska maskineriet fungerar. Ett kvitto på hur alla inblandade aktörer lyckats med sin uppgift (partier, kandidater, medier och medborgare)
- Varför väljer vissa att gå och rösta medan andra stannar hemma, varför är valdeltagandet högre i vissa val och varför skiljer det sig mellan olika politiska system?



Valdeltagande i Sverige





Valdeltagande i Sverige

- I Sverige har valdeltagandet i genomsnitt legat kring 83% under efterkrigstiden
- Räknar man bort nyligen demokratiserade länder och de länder som har eller har haft röstplikt återfinns Sverige på fjärde-femte plats i valdeltagandeligan under samma period (Franklin 2004).
- Dock – valdeltagandet i riksdagsvalen har sjunkit under senare tid med över 10 procentenheter (från 91,4 % i valet 1982 till 80,4 % i valet 2006)



Olika förklaringar till variationer i valdeltagande

- **Institutionella förklaringar**
- **Kontextförklaringar**
- **Individförklaringar**
- Dessa faktorer samspelar - Individer med helt lika förutsättningar och egenskaper kan skilja sig åt beroende på institutionell- eller social kontext



Individuella förklaringar

Underförklaring	Faktorer som bidrar till ett högre valdeltagande
<i>Resursförklaringar</i> <i>(tid, pengar, medborgerliga färdigheter)</i>	hög social status (med avseende på kön, klass, yrke, utbildning, inkomst); politisk kunskap; stark social integration (ålder, gift, sammanboende, socialt nätverk, svenskfödd, förvärvsarbetande)
<i>Motivationsförklaringar</i>	partiidentifikation; politiskt intresse; konsumtion av politiska nyheter; ideologisk extremism; röstplikt känslor

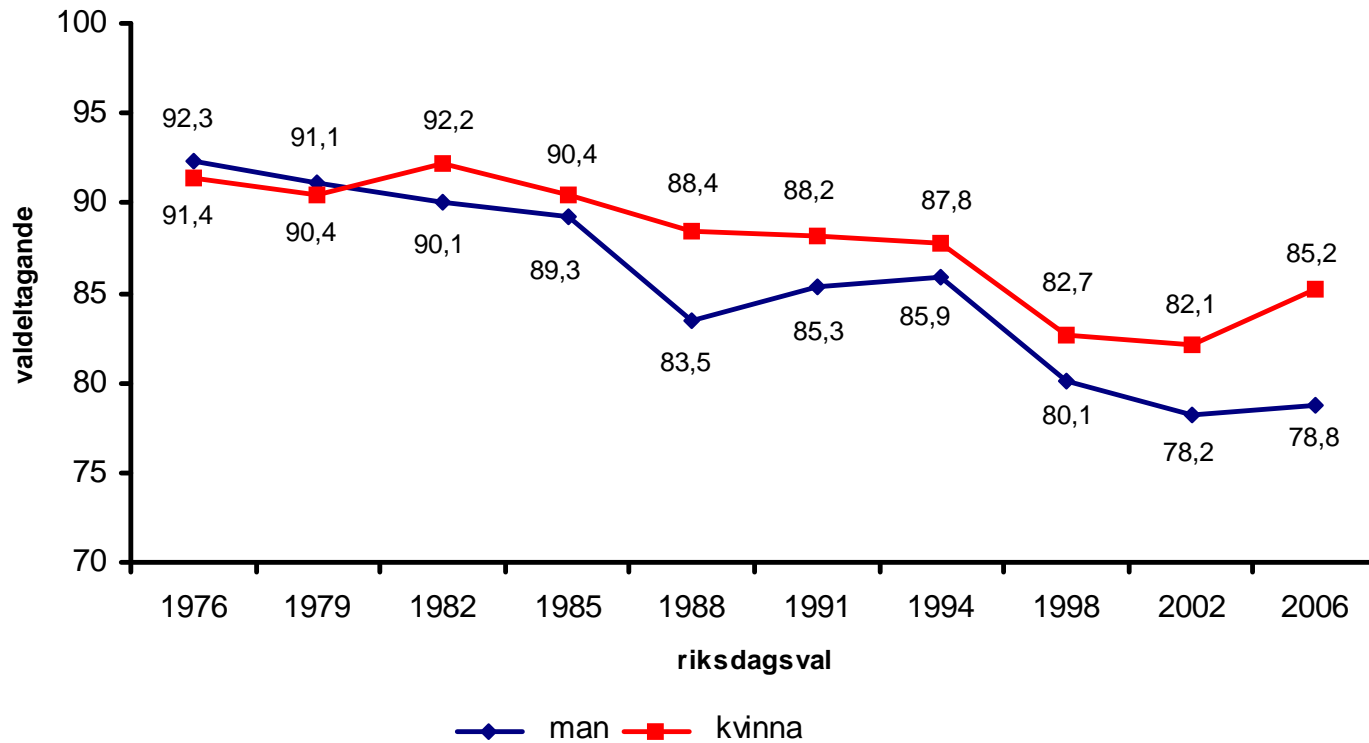


Resursförklaringar

	fördelning		
	2006	2002	2006
kön			
man	50	78,2	78,8
kvinna	50	82,1	85,2
ålder			
18-22	8	70,0	73,3
23-30	13	74,8	76,0
31-40	18	74,3	79,3
41-50	18	81,5	83,7
51-60	18	88,2	85,1
61-70	14	86,9	88,4
71-80	11	81,3	84,1
utbildning			
låg	23	79,1	76,2
medel	43	75,4	79,8
hög	34	90,7	91,5
civilstånd			
gift/sambo	68	86,6	85,0
ensam: änka/änkling	4	76,5	84,7
ensam: frånskild/ogift	28	69,4	75,4
sysselsättning			
förvärvsarbetar	66	81,3	83,1
arbetslös/i åtgärder	5	70,3	61,9

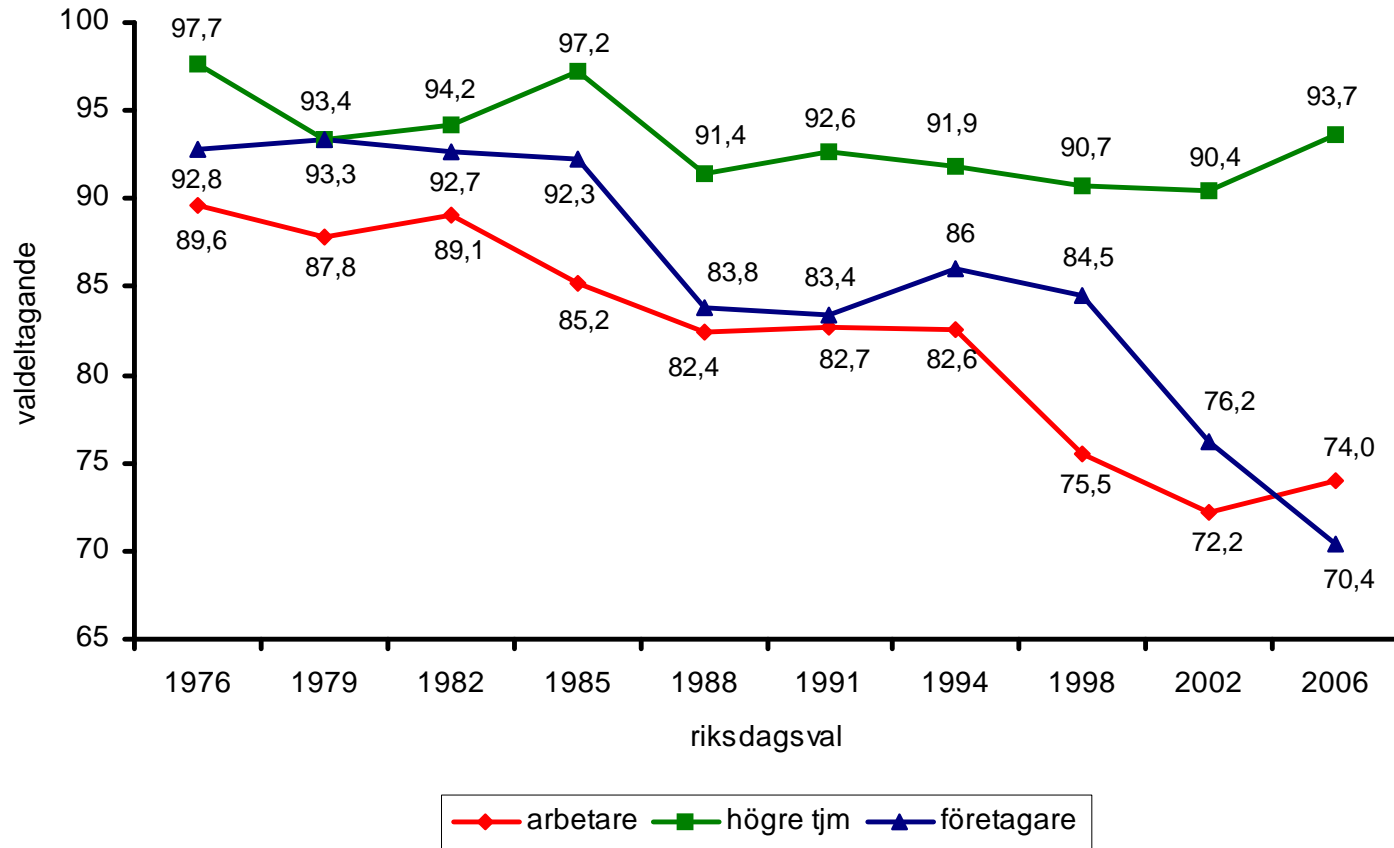
Resursförklaringar

Figur 1. Valdeltagande och kön 1976 - 2006



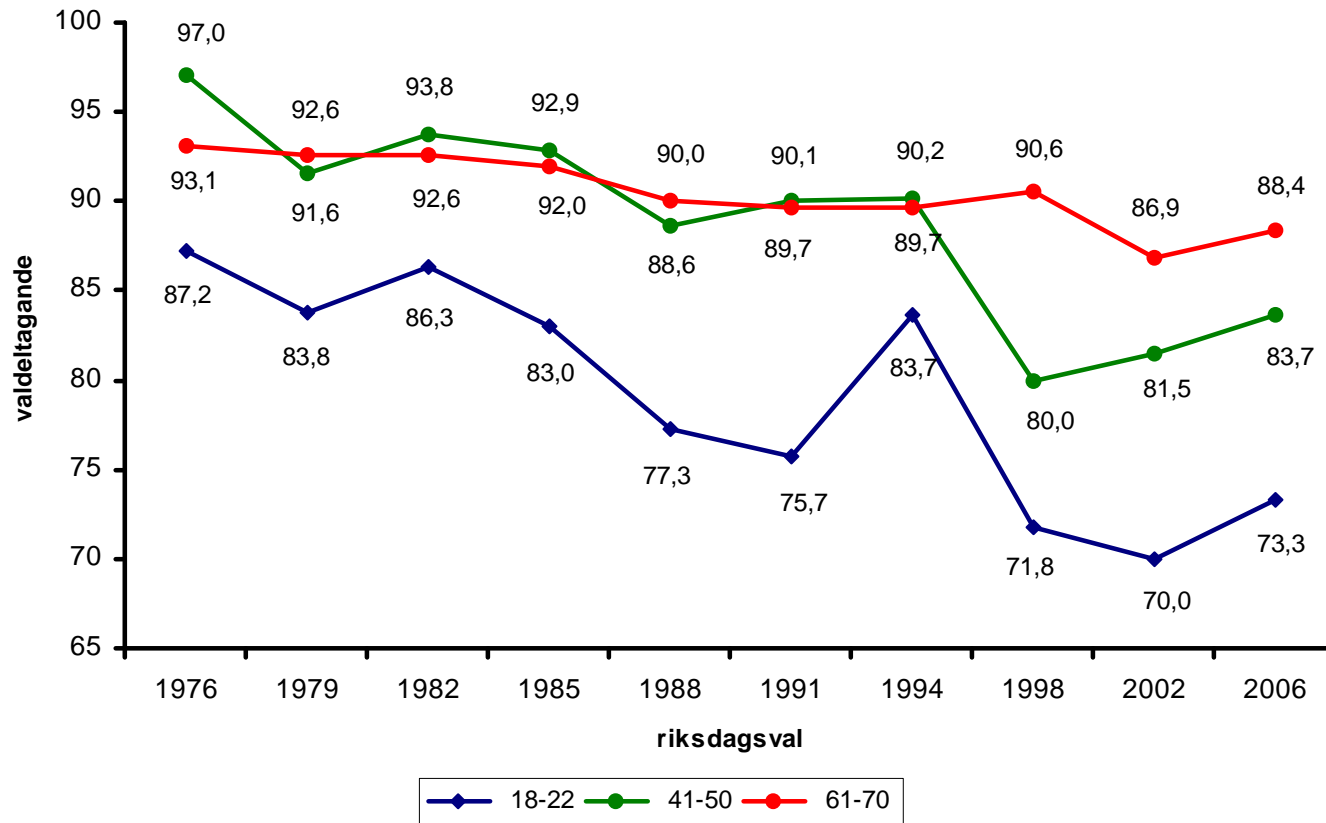
Resursförklaringar

Figur 3. Valdeltagande och yrke 1976 - 2006



Resursförklaringar

Figur 2. Valdeltagande och ålder 1976 - 2006





politiska socialisation

- De första valen i en medborgares liv (att rösta eller inte rösta) är avgörande för framtida valdeltagande. Om man inte röstar i de första valen tenderar man att fortsätta göra så
- Unga väljare röstar i mindre utsträckning än övriga väljare. En hög andel unga väljare har därmed en avgörande inverkan på valdeltagandet
- Andelen ungdomar som deltagit i de tre senaste valen har minskat från 87.2 % 1976 till 73,3 % 2006.
- De tre första valen i en medborgares liv är ett formativt moment. Efter ca. tre val stabiliseras de ideologiska orienteringarna och väljarbeteendet



Transition

- Kohortanalyser påvisar ett starkt kurvlinjärt samband mellan fysisk ålder och valdeltagande
- En sociologisk förklaring till varför valdeltagandet ökar med ålder – alla generationer genomgår ett antal transitioner under sin resa i livet
- Därmed är det ej ålder i sig som påverkar valdeltagandet - snarare samvariera ålder med flera motivations- och resursförklaringar (pol.intr. utb. civilstånd, kunskap etc.)

Effekter av socialt integrerande transitioner (procent)

ensamstående - sammanboende	+10
arbetslös/i åtgärder - förvärsarbetande	+15
barnlöst hushåll - egna barn i hushållet	+6

Källa: Oscarsson & Holmberg (2004). Baserat på VU:s paneldatamängder

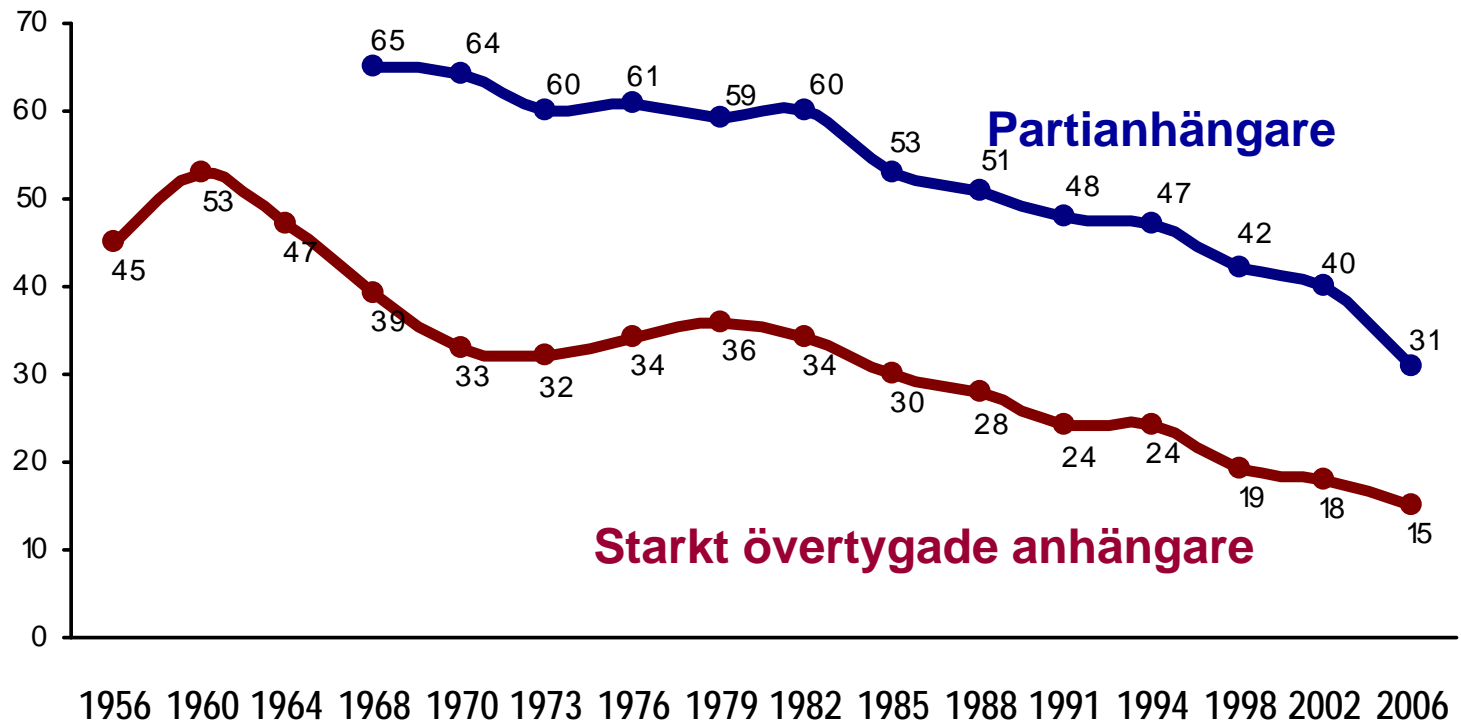


Motivationsförklaringar

	fördelning 2006	2002	2006
läser om politik			
allt varje dag	6	85,8	91,0
ofta	49	90,8	89,5
någon gång	29	78,6	80,2
aldrig	16	59,0	50,6
politiskt intresse			
mycket intresserad	10	90,3	89,0
ganska intresserad	44	88,0	88,1
inte särskilt intresserad	37	76,9	79,6
inte alls intresserad	9	50,8	59,2
politiker förtroende			
mycket stort	3	91,8	87,7
ganska stort	47	86,1	87,2
ganska litet	40	80,0	80,1
mycket litet	10	64,0	67,7
partiidentifikation			
mycket stark	15	93,9	92,1
ganska stark	16	84,1	88,4
bara partipreferens	49	84,9	82,6
ingen partiidentifikation	20	57,2	69,9
politisk kunskap			
mycket god	13	96,3	94,3
ganska god	18	91,4	89,1
varken god eller dålig	35	84,3	86,6
ganska dålig	22	72,4	78,0
mycket dålig	12	58,2	58,3
vänster-höger ideologi			
vänster	23	88,4	89,9
mitten	44	75,6	80,1
höger	33	89,4	88,1

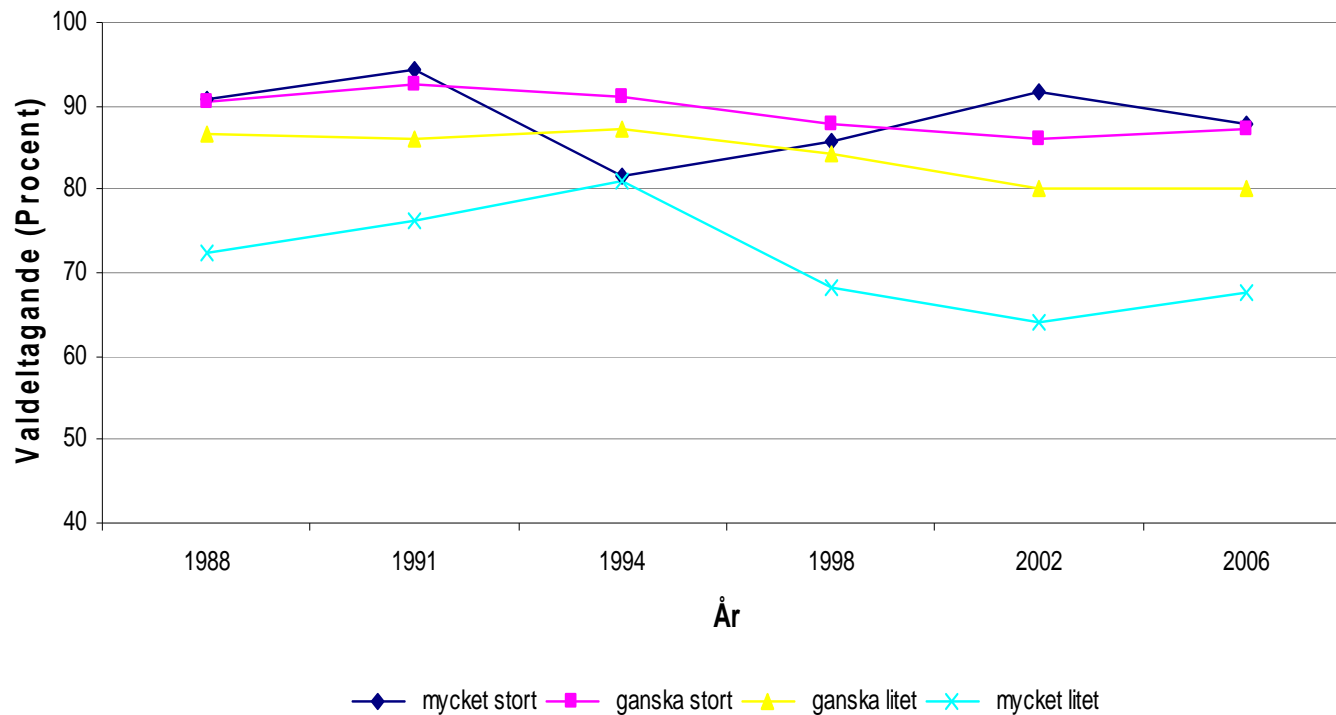


Motivationsförklaringar - Partianhängarskap



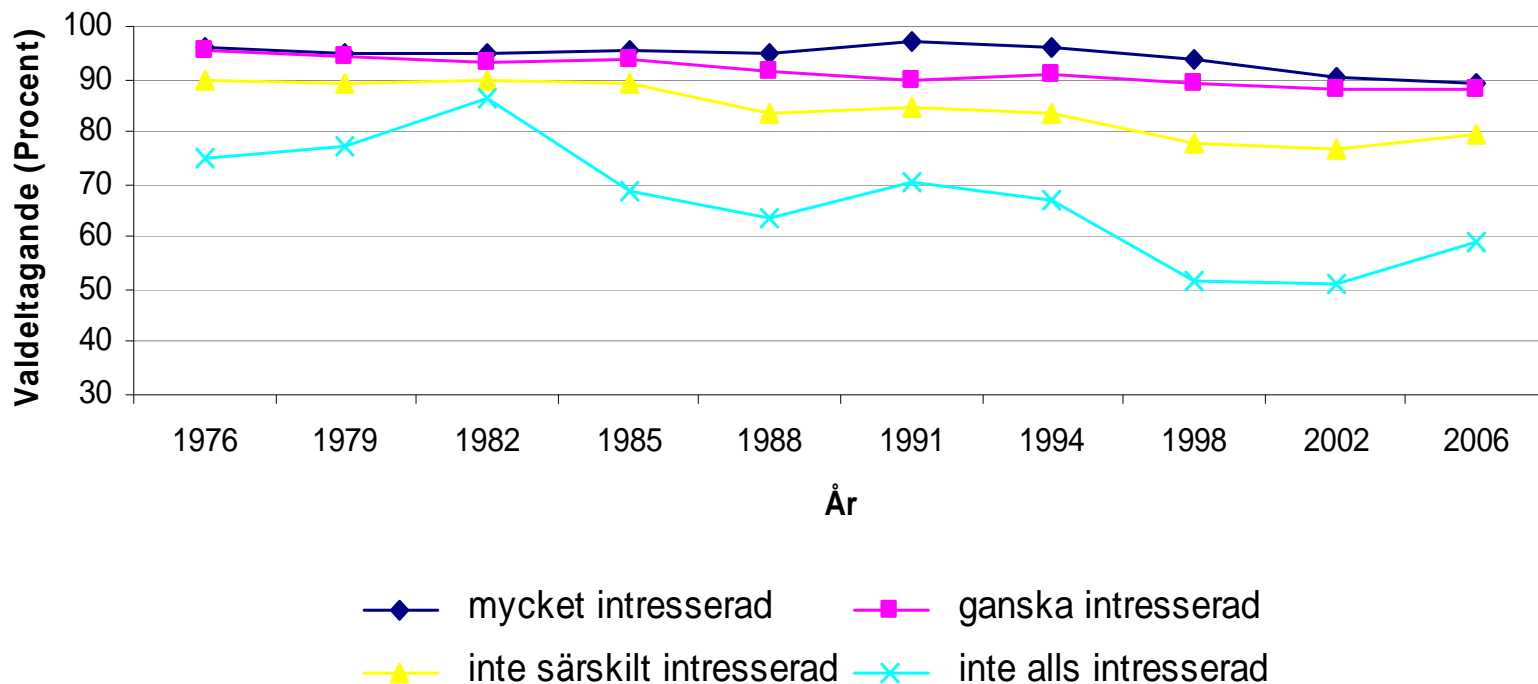
Motivationsförklaringar – Förtroende för politiker

Valdeltagande i riksdagsval i Sverige mot bakgrund av förtroendet för svenska politiker 1988-2006 (procent)



Motivationsförklaringar – Politiskt intresse

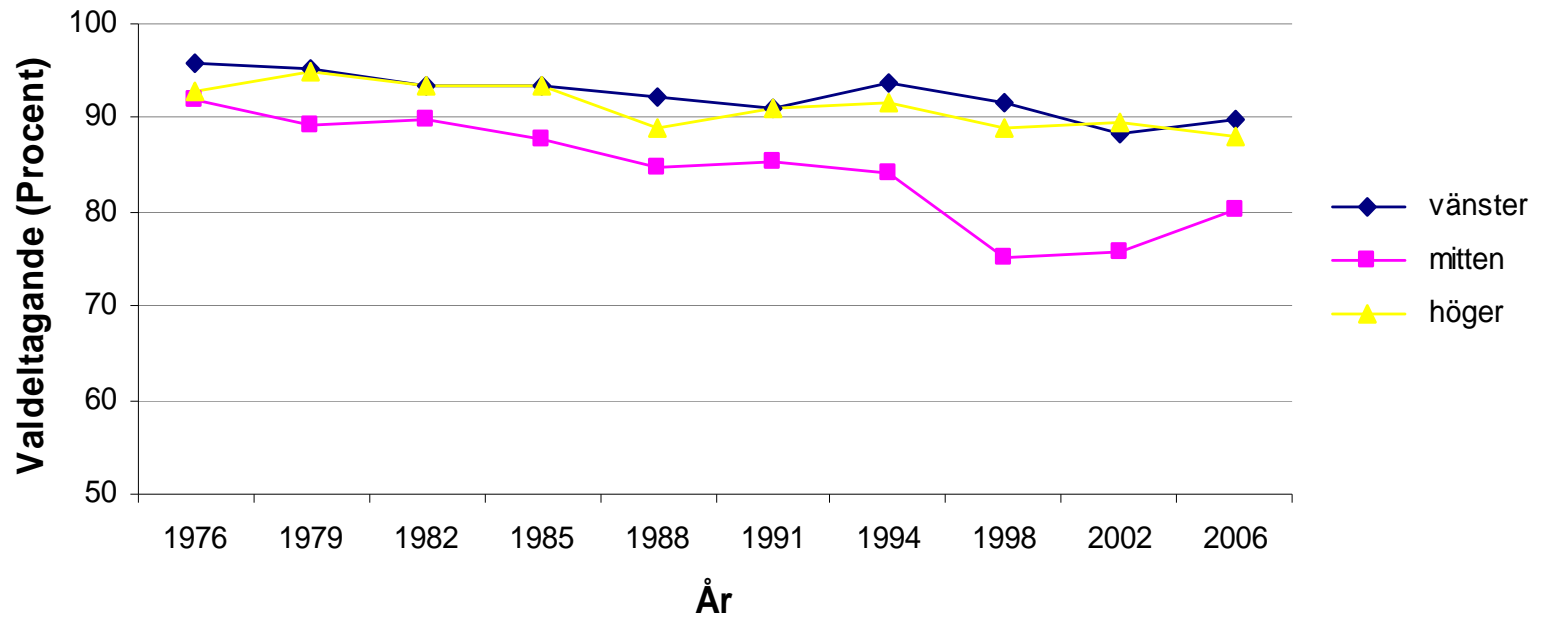
Valdeltagande i riksdagsval i Sverige mot bakgrund av politiskt intresse 1976-2006 (procent)





Motivationsförklaringar – ideologisk extremism

Valdeltagande i riksdagsval i Sverige mot bakgrund av egen vänster-högerplacering 1976-2006 (procent)





Kontextuella förklaringar

Underförklaring	Exempel på faktorer som bidrar till ett högre valdeltagande
<i>Politisk kontext</i>	Viktiga och spännande val; hög ideologisk polarisering; tydliga skillnader mellan politiska alternativ; engagerande valkampanjer; hög grad av partisammanhållning
<i>Social kontext</i>	Stora politiska resurser, ett aktivt föreningsliv och en hög grad av motivation i individens nära sociala omgivning



Social kontext




- En omgivningseffekt är latent röstningsnormer. Dessa upprätthålls särskilt i geografiskt avgränsade och socialt starka miljöer (valdistrikt, kommuner etc) (Strömblad 2003)
- Kontexten har här en självständig effekt när allt annat är kontrollerat för.

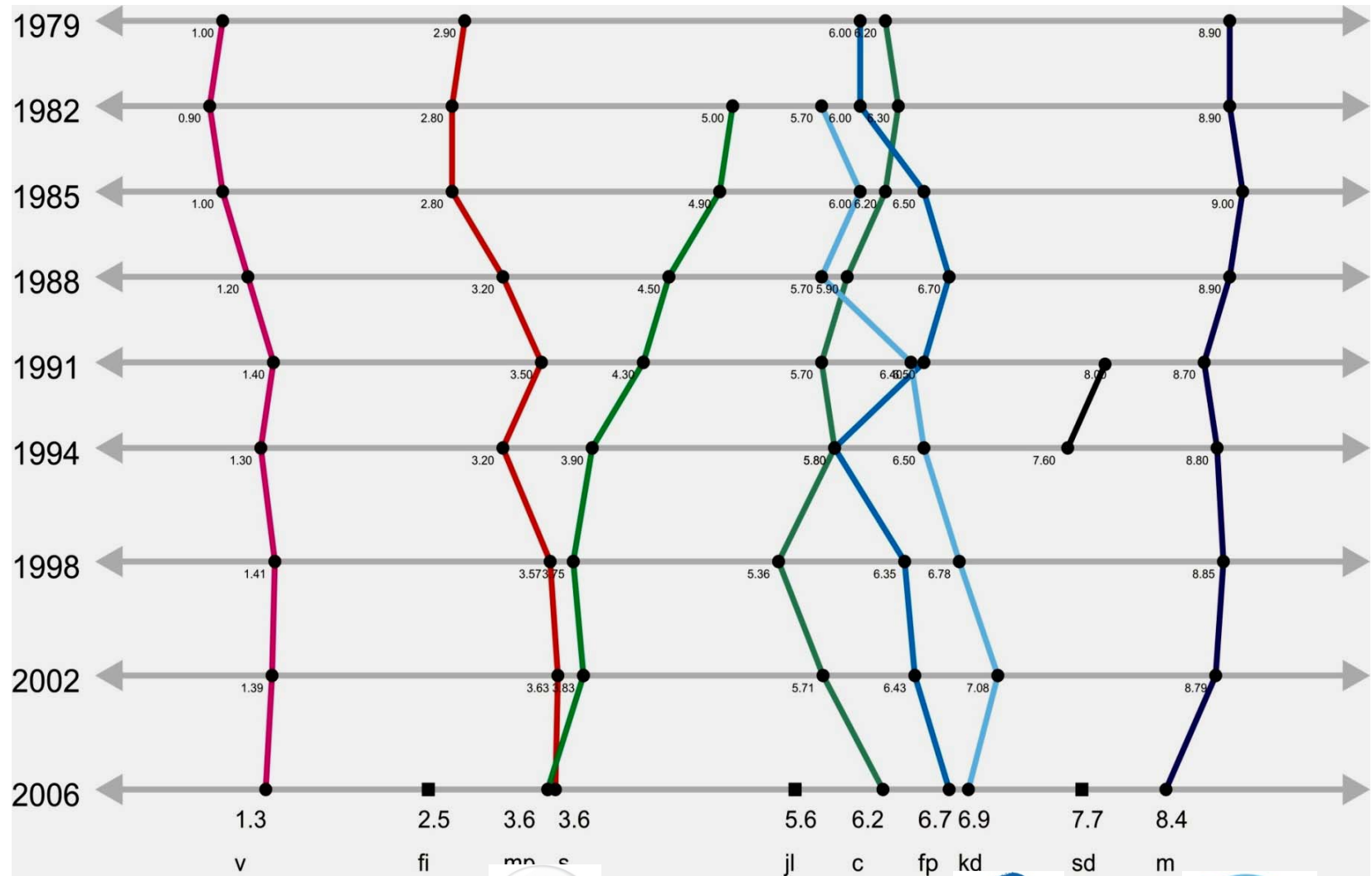
Politisk kontext (*hur mkt som står på spel*)

- Man skiljer mellan grad av ideologisk polarisering och graden av spänning.
- Om valet inte är spännande, regeringsmakten inte står på spel, förutsättningar för ansvarsutkrävande är dåligt, det är svårt att förutse framtida koalitioner – då tenderar VD att bli lägre
- *Jämnt lopp-hypotesen* - ju mer oviss utgången blir, desto högre VD.



Kontextuella förklaringar – Politisk kontext

Valdeltagande i Europaparlamentsvalen och riksdagsvalen 1994-2009								
	1994	1995	1998	1999	2002	2004	2006	2009
Europaparlamentsvalet 		41,6		38,8		37,9		45,5
Riksdagsvalet 	86,8		81,4		79,1		80,4	
Genomsnitt EU* 	56,7			49,5		45,5		43,0





Institutionella förklaringar

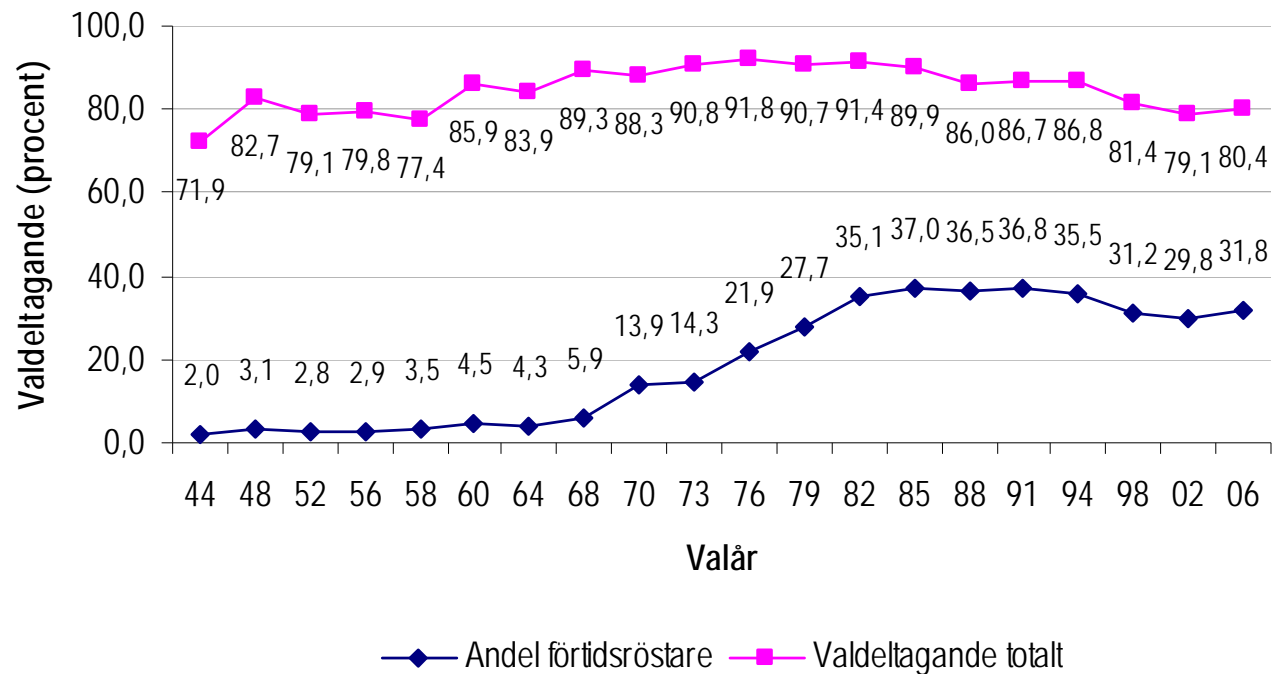
Underförklaring	Exempel på faktorer som bidrar till ett högre valdeltagande
<i>Valsystem</i>	Enkammersystem; proportionella
<i>Valadministration</i>	valsystem; låga spärrar; röstplikt;
<i>Valdagarnas placering</i>	förtidsröstningssystem; ordning på röstlängder Gemensam valdag för lokala och nationella val; val på söndag; val på våren eller hösten; val relativt sällan



Vad återstår för Sveriges del?

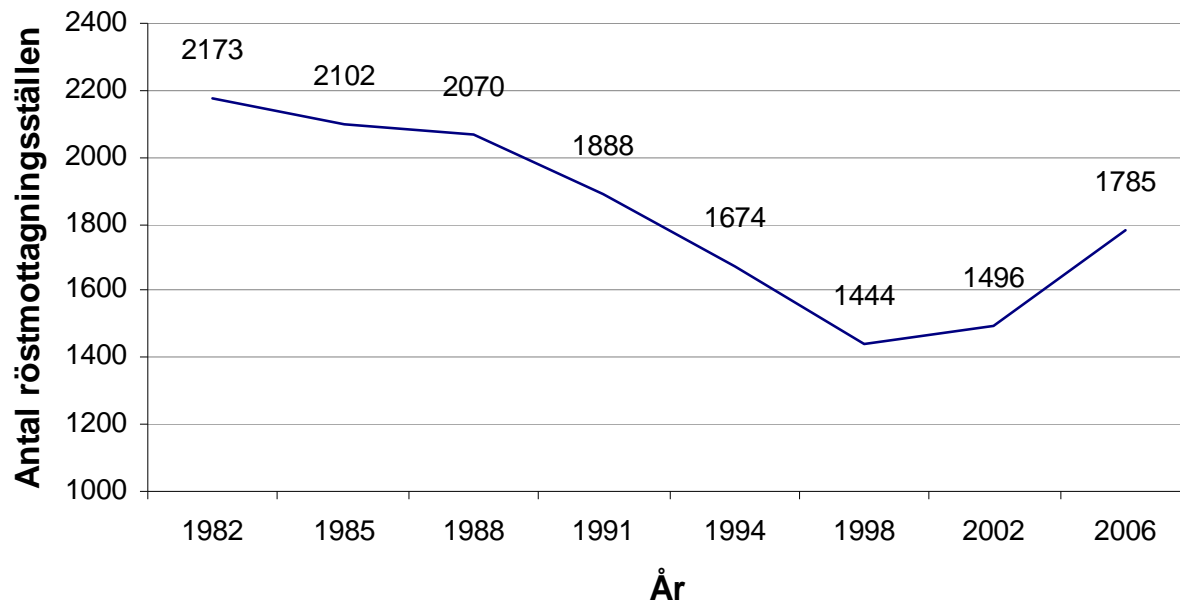
- Vi har ett proportionellt valsysteem (1921).
- Vi har ett parlament med en kammare (1970-)
- Vi har ett välfungerande förtidsröstningssystem (1970-)
- Valdagens placering ligger på en ledig söndag och av trad. alltid den 3:e söndagen i september (landet är snöfritt och skörden bärgad)
- Våra nationella och lokala val görs samtidigt
- Det enda som återstår för att öka valdeltagandet via den institutionella utformningen är att inför *röstplikt* (ca. 35 länder i världen anv. ngn form av röstplikt)

Välutbyggda system för förtidsröstning





Antal röstmottagningsställen (1982-2006)



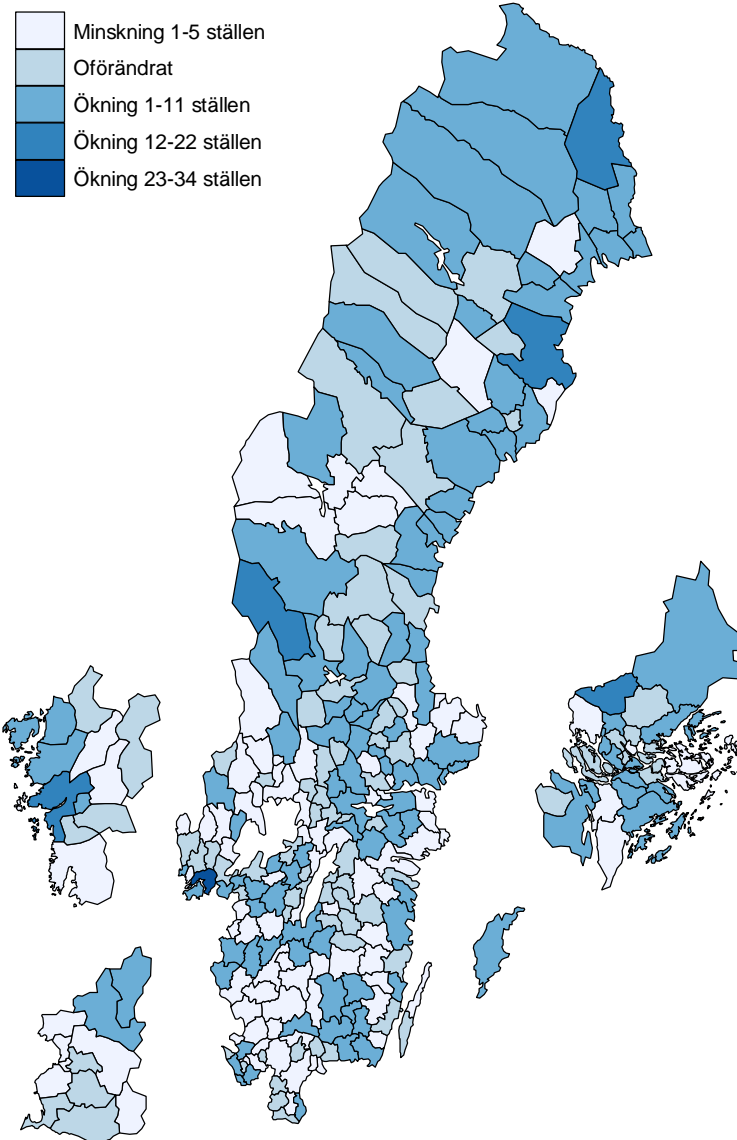


Typ av röstmottagningsställen tillgängliga för förtidsröstning i samband med 2006 års allmänna val.

Lokal	Antal	Procent
Bibliotek	632	35.4
Butik	201	11.2
Skola	162	9.1
Bygdegård/ byahus/gemensamma lokala samlingslokaler	122	6.8
Kommun	120	6.7
Övriga offentliga lokaler	111	6.2
Stads-	71	4
Post-	67	3.8
Svenska kassaservice	57	3.2
Omsorg och vårdcentral	55	3.1
Församling-	50	2.8
Medborgar-	46	2.6
Folkets hus	34	1.9
Särskilda röstmottagningsställen	29	1.6
Övriga privata lokaler	28	1.6
	1785	100

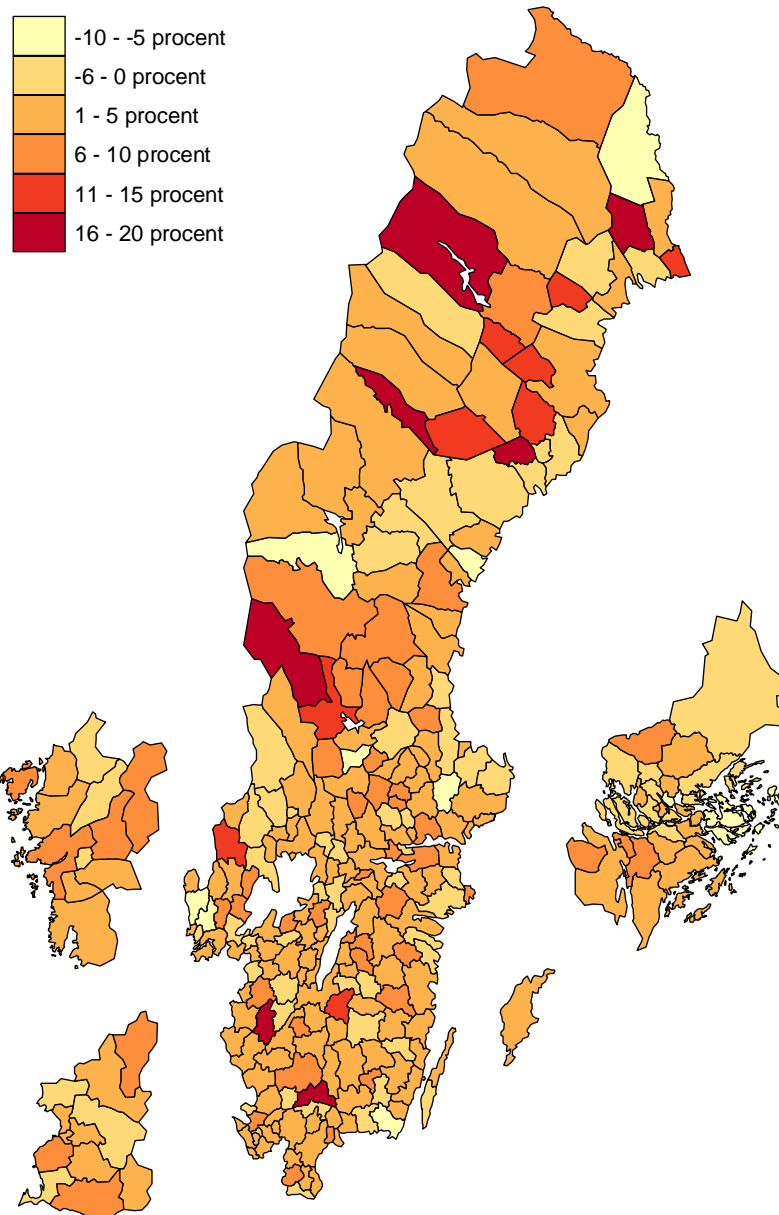


Förändring av antalen röstmottagningsställen i respektive kommun mellan valen 2002 och 2006.





Förändring av andelen förtidsröstare i respektive kommun mellan 2002 och 2006 års val (procentenheter)





Varför är valdeltagandet så stabilt?

- Det minskade valdeltagandet i Västeuropa har i genomsnitt legat kring 6 – 9 procentenheter
- I Sverige är den största skillnaden mellan de lägsta och högsta valdeltagandesiffrorna 12 procentenheter
- Enligt den internationella forskningen är en av huvudförklaringarna den *politiska socialisationen*
- Valdeltagandet är högt därför att vanan att gå och rösta etableras tidigt genom *politiska socialisation*



Gott hopp om framtiden

- Sverige står institutionellt sett välrustat för framtidens utmaningar för valdeltagandet
- Dock, valdeltagandet tenderar att minska generellt i alla västerländska demokratier, särskilt sedan 90-talet
- Återväxten i valdeltagande bland yngre ser ut att vara lägre i jmf. med tidigare ungdomsgenerationer
- Medborgarna villkorar sitt deltagande i högre utsträckning (den här gången står jag över pga. ospännande val)
- Analyser inom valforskningsprogrammet visar dock att ca. 75% av medborgarna kommer att fortsätta att rösta med samma regelbundenhet
- För att även i framtiden klara 80%-nivån krävs att partier och medier gör sitt jobb. Gör valrörelserna intressanta och tydliga